



# LIVRET D'ACCUEIL

## CENTRE DE FORMATION

CENTRE | VIVRE APRÈS  
PRIMO LEVI | LA TORTURE

CENTRE | VIVRE APRÈS  
PRIMO LEVI | LA TORTURE

63, rue de Croulebarbe

75013 Paris

01 43 14 88 50

[formation@primolevi.org](mailto:formation@primolevi.org)

[www.primolevi.org](http://www.primolevi.org)

# INTER

**Prérequis** : Aucun

## 1. **Inscription**

- Pré-inscription sur notre site internet via un formulaire en ligne
- Par mail à formation@primolevi.org
- Par téléphone au 01 43 14 88 50

Notre chargée de formation prendra contact avec vous afin de déterminer si la formation est adaptée à vos besoins.

## 2. **Paiement** :

- Par virement

Nous vous enverrons un message pour vous confirmer votre inscription.

*Attention : compte-tenu du nombre important de demandes, seules les personnes nous ayant fait parvenir une preuve de paiement sont considérées comme inscrites.*

# TARIFS

En formation continue, une journée de formation s'élève à **250 euros (500 pour 2 jours)**. Une convention de formation pourra être établie dans ce cadre. Elle devra nous être retournée signée par le responsable de votre structure.

En formation individuelle, à destination des bénévoles, une journée de formation s'élève à **90 euros (180 pour deux jours)**.

Le tarif réduit est de **45 euros (90 Euros pour deux jours)** pour les demandeurs d'emploi et les étudiants. Nombre de places limitées.

## Modalités et délais d'accès

formation est complète.

Inscription via notre formulaire de pré-inscription en ligne ou par courrier électronique (avec le bulletin complété) jusqu'à **48h avant** le début de la formation.

Les inscriptions peuvent se clôturer selon trois modalités :

- Le nombre d'inscrits est atteint : le site mentionnera que la

- Si le nombre d'inscrit n'est pas suffisant pour permettre la dynamique de groupe, la formation sera annulée au plus tard 2 semaines avant la date prévue.

**Une semaine avant la formation, vous recevrez :**

- La convocation à la formation avec le lieu de la formation

# Où se situe la formation ?

En fonction de l'évolution du contexte sanitaire, le Centre Primo Levi se réserve la possibilité de réaliser ses formations :

- En présentiel : au Centre Primo Levi, 63 rue de Croulebarbe, 75013 Paris
- Dans un autre lieu à Paris dans le cas d'un besoin d'accessibilité particulier d'un ou d'une participant.e.
- A distance : un lien Zoom vous sera alors communiqué deux jours avant la formation (Ce lien est strictement réservé aux personnes inscrites)

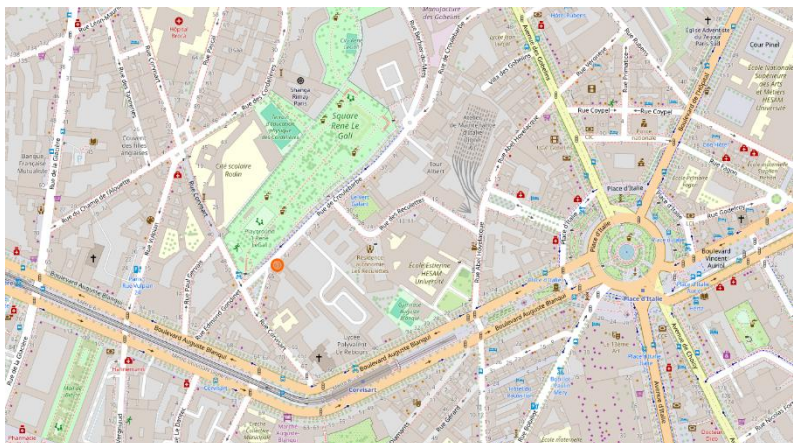
## Comment venir ?

### Centre Primo Levi

63 rue de Croulebarbe

75013 Paris

Métro : Corvisart (Ligne 6) ou Place d'Italie (Lignes 5, 6 et 7)



# Comment accéder à la salle ?

## **L'entrée dans la résidence :**

**Pour accéder au Centre Primo Levi, sonnez à l'interphone sur votre gauche puis montez les escaliers en face de la porte d'entrée.**

## **Accessibilité salle :**

La salle est accessible aux personnes à mobilité réduite. Cependant si vous êtes en situation de handicap nécessitant des déplacements en fauteuil roulant, vous devrez impérativement le signaler lors de votre inscription dans la partie « adaptation nécessaire » afin que nous puissions vous accueillir dans de bonnes conditions.

## **Moyens techniques**

La salle est équipée de prises électriques et de connections internet (Wi-fi ou filaire). Sur demande, mise à disposition de paperboards et moyens audiovisuels (vidéo-projecteur).

## **Logements à proximité :**

Le Vert Galant  
43 rue de Croulebarbe  
75013 Paris  
Environ 100 euros

Thimhotel Paris Place d'Italie

178 boulevard Vincent Auriol 75013 Paris  
+33 9 78 36 20 28  
Environ 100 euros

Ibis Style Paris Place d'Italie Terre-Neuve  
22 Rue Barrault, 75013 Paris Environ 100 euros



# Les formations

## INTRA

Notre responsable pédagogique adapte les formations qui vous intéressent aux besoins de votre équipe.

Sur la base d'une grille d'entretien, il co-élabore un programme à partir des problématiques rencontrées par vos équipes. Cet entretien aboutit à l'élaboration d'un pré-programme qui vous est soumis pour validation.

### Élaboration d'un devis

A partir du programme proposé, nous élaborons un devis. Une fois validé par votre organisme, vous pouvez nous le renvoyer signé.



*(Tarif sur demande)*

### Choix de l'intervenant



La problématique principale qui vous intéresse nous permettra de choisir le ou les intervenants qui sauront vous apporter des éclairages correspondant à vos questionnements.

### Dates de la formation

Celles-ci se déterminent en fonction de nos disponibilités respectives.



# Pour toutes nos FORMATIONS

## **Objectifs pédagogiques**

Toutes nos formations ont des objectifs qui leur sont propres. Pour les formations "Inter", ils sont consultables sur notre site internet ou dans notre brochure de formation. Pour les formations "Intra", ils sont co-élaborés avec votre organisme.

## **Durée d'une session de formation**

Toutes les formations proposées, qu'elles soient inter ou intra – se tiennent de 9h30 à 17h30.

Les pauses déjeuner ont lieu entre 13h et 14h. Des pauses intermédiaires sont prévues le matin et l'après-midi. Chaque journée de formation a donc une durée de 7 heures.

## **Méthodes mobilisées**

Notre méthode pédagogique se veut adaptée à vos besoins et repose sur :

- Des apports théoriques pluridisciplinaires
- Une méthodologie et une pratique basées sur une pratique clinique
- Une pédagogie favorisant l'échange d'expérience entre et avec les participants

## **Moyens d'encadrement**

La formation est assurée par un ou deux clinicien(s) du Centre Primo Levi en fonction de la formation choisie et de son caractère pluridisciplinaire.

Le contenu de nos formations est préalablement ajusté à vos attentes et niveau de connaissance via le questionnaire renvoyé complété (formation inter) ou la grille d'entretien (formation intra).

### **Dossier pédagogique**

Chaque participant reçoit un dossier contenant des textes et une bibliographie sélective en lien avec la formation choisie. Ces supports pédagogiques viennent compléter des points précis évoqués lors de la session de formation.

Ils peuvent être distribués en version papier lors des formations en présence ou envoyés en format numérique si la formation se déroule à distance.

Le **centre de documentation** du Centre Primo Levi est ouvert sur rendez-vous aux stagiaires et organismes qui sollicitent le centre de formation.

### **Modalités d'évaluation**

Au cours de la formation, une synthèse orale est réalisée par le formateur pour s'assurer de l'atteinte des objectifs. A l'issue de la formation, un questionnaire en ligne est envoyé aux participants afin de s'assurer que les objectifs sont atteints.

**Un certificat de réalisation** vous sera délivré une fois votre fiche d'évaluation complétée : en version numérique ou papier.

### **Évaluation de la satisfaction**

Afin d'être au plus proche de vos attentes, notre questionnaire propose également une partie dédiée à la satisfaction.

L'agrégation anonyme de ces éléments d'appréciation nous permet de mesurer l'impact de nos formations sur votre pratique professionnelle.

## **Devis / Convention**

Formation "Inter" : pour toute personne bénéficiant de la formation continue, le Centre Primo Levi peut établir des devis et des conventions avec votre structure.

Pour les formation "Intra" : toute formation réalisée au sein de votre structure donne lieu à un devis à nous renvoyer signé.

Convention sur demande.

## **Facturation**

Chaque établissement ou participant en formation continue / activité libérale reçoit une facture dans le mois suivant la formation.

## **Annulation /Remboursement**

Le centre de formation se réserve la possibilité d'annuler les formations 15 jours ouvrés avant la date prévue si le nombre de participants est insuffisant à la dynamique du groupe. Dans ce cas, le paiement ne sera pas encaissé ou sera remboursé.

Pour les participants, l'annulation doit s'effectuer :

- Entre 10 et 6 jours ouvrés avant la formation (50% du montant sera facturé)

- 5 jours ouvrés avant la formation, la totalité du montant sera facturé.

*L'annulation plus de 10 jours ouvrés avant la formation, le montant sera intégralement remboursé.*

## **Règlement intérieur**

Disponible sur [www.primolevi.org](http://www.primolevi.org)

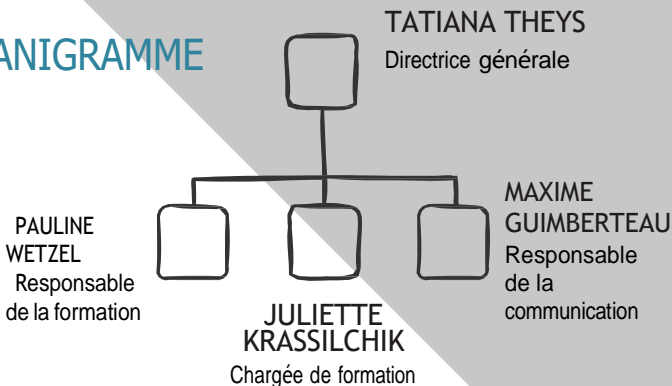
## Contacts :

Responsable de la Formation  
(Toute la semaine)

Juliette Krassilchik - Chargée de formation  
(lundi matin et jeudi toute la journée)

01 43 14 88 50  
formation@primolevi.org

# ORGANIGRAMME



## FORMATEURS

Agnès Afnaim	Médecin généraliste
Armando Cote	Psychologue clinicien et psychanalyste
Aurélia Malhou	Juriste
Déborah Caetano	Responsable du service Accueil
Emilie Abed	Psychologue clinicienne et psychanalyste
Hélène Desforges	Kinésithérapeute et psychanalyste
Jacky Roptin	Psychologue clinicien et psychanalyste
Lucia Bley	Psychologue clinicienne et psychanalyste
Marion Chausserie-Laprée	Assistante sociale
Nathalie Dollez	Psychologue clinicienne et psychanalyste
Sibel Agrali	Directrice du centre de soins
Valentin Hecker	Psychologue clinicien