

20 -



FORMATIONS

WWW.PRIMOLEVI.ORG

- 23

CENTRE VIVRE APRÈS
PRIMO LEVI LA TORTURE



Pauline Wetzel

Responsable de la formation

01 43 14 88 50

formation@primolevi.org

Le Centre Primo Levi est une association loi 1901 qui soigne et accompagne les personnes victimes de la torture et de la violence politique exilées en France. Afin de transmettre son expérience et partager sa clinique, il a développé des outils pour sensibiliser et renforcer les capacités des professionnel·les qui accueillent ce public. Outre un centre de formation agréé, il dispose d'un centre de documentation spécialisé, édite une revue trois fois par an, *Mémoires*, et organise des colloques. Il mène également, seul ou en réseau, des activités de plaidoyer pour promouvoir des soins adaptés aux personnes victimes de la torture et défendre le droit d'asile.

Une offre de formation variée, **pluridisciplinaire** et adaptée à vos besoins



 RÉPUBLIQUE FRANÇAISE

La certification qualité a été délivrée au titre de la catégorie d'action suivante :

ACTIONS DE FORMATION

Fort de ses 20 années de transmission, le centre de formation propose à celles et ceux qui accueillent, accompagnent et écoutent les personnes exilées victimes de torture et de violence politique, un espace où chacun-e peut venir échanger et se former afin de ne pas rester isolé-e ou démuné-e dans sa pratique. En partant des problématiques rencontrées dans le cadre des prises en charge proposées au Centre Primo Levi, nous espérons répondre au mieux à vos besoins.

Le cycle du vendredi se présente sous la forme d'un parcours à composer soi-même afin de bénéficier d'une pluridisciplinarité adaptée à vos souhaits : une réflexion sur les effets du traumatisme, les effets de l'exil peut être associée à un partage d'expérience sur la prise en charge sociale, médicale, juridique ou encore adaptée aux familles.

Les autres formations abordent quant à elles des problématiques plus spécifiques telles que la douleur, le corps dans la prise en charge pluridisciplinaire ou encore encore la prise en charge des mineur-es non accompagné-es.

Dans le cadre des formations à la demande, l'ensemble de cette offre de formation peut être réalisée au sein de votre organisme dans toute la France et adaptée à vos propres besoins.

Nous animons aussi des analyses de pratiques

+ de 20 années de formation
+ de 5400 professionnels formés
+ de 20 métiers concernés par notre clinique

en Ile-de-France.

N'hésitez donc pas à nous contacter pour que nous puissions échanger et vous proposer une offre adaptée à vos besoins.

Cette année encore, notre centre de formation s'efforce de proposer un contenu et une animation au plus près des problématiques rencontrées par les participant-es.

Nous espérons ainsi répondre au mieux à vos attentes.

L'équipe du Centre Primo Levi

Choisissez vos formations !

SEMESTRE 1

janvier

12 et 13 - Problématiques psychologiques et juridiques des MNA*

20 - Violence politique et torture (cycle 1)

27 - La clinique de l'exil (cycle 2)

SOIREES THEMATIQUES

09 - Le corps comme terrain de jeu

18 - Le désir face aux traumatisme

février

SOIREES THEMATIQUES

13 - Le corps comme terrain de jeu

08 - Le désir face aux traumatisme

mars

10 - Des viols de guerre à la violence sexuelle comme terreur

SOIREES THEMATIQUES

13 - Le corps comme terrain de jeu

15 - Le désir face aux traumatisme

avril

SOIREES THEMATIQUES

17 - Le corps comme terrain de jeu

05 - Le désir face aux traumatisme

mai

11 et 12 - Femmes enceintes, mères et bébés en errance

26 - La clinique du traumatisme (cycle 3)

SOIREES THEMATIQUES

15 - Le corps comme terrain de jeu

10 - Le désir face aux traumatisme

*Mineur non accompagné

juin

- 2 - Penser la mise en place d'un centre de soins
- 9 - La place de l'accueil dans une institution (cycle 4)
- 16 - Certificat médical et demande d'asile / titre de séjour
- 23 - Les MNA, des adolescent·es comme les autres ?
- 30 - Les paradoxes de la douleur

SOIREES THEMATIQUES

- 12 - *Le corps comme terrain de jeu*
- 14 - *Le désir face aux traumatisme*

SEMESTRE 2

septembre

- 25 - Le traumatisme chez l'enfant (jour 1)
- 29 - Corps et traumatisme (cycle 5)

octobre

- 6 - Après la violence, quel accompagnement social ? (cycle 6)
- 13 - Le droit d'asile, sa procédure et le récit (cycle 7)

novembre

- 16 et 17 - Le corps dans sa prise en charge pluridisciplinaire
- Le traumatisme chez l'enfant (jour 2)

décembre

- 15 - Traumatisme et familles (cycle 8)

A savoir !

Toutes les formations proposées dans cette brochure peuvent être adaptées à vos besoins et dispensées dans vos locaux dans toute la France. N'hésitez pas à prendre contact avec nous pour échanger autour des problématiques que vous rencontrez. D'autres thématiques peuvent également être abordées dans le cadre des formations à la demande. (interprétariat, mise en lumière d'un affect en particulier - honte, angoisse -, etc.)

Choisissez vos formations !

Les formations au Centre Primo Levi (Inter) p.8
Proposées selon une fréquence annuelle, ces formations réunissent des participants de plusieurs organismes dans nos locaux.

→ LE CYCLE DU VENDREDI

Ce cycle permet à chaque participant de composer son parcours en fonction de ses besoins en formation. Huit modules sont proposés pour explorer les différentes facettes d'une prise en charge pluridisciplinaire :

Violence politique et torture	p.11
La clinique de l'exil.....	p.12
La clinique du traumatisme	p.13
La place de l'accueil dans une institution pluridisciplinaire	p.14
Le corps et le traumatisme	p.15
Après la violence et l'exil, quel accompagnement social ?.....	p.16
Le droit d'asile, sa procédure et le récit.....	p.17
Traumatisme et familles	p.18

→ LES FORMATIONS «HORS CYCLE»

Ces différents modules permettent d'approfondir une problématique rencontrée dans la prise en charge des personnes exilées victimes de torture.

Problématiques psychologiques et juridiques des MNA *.....	p.21
Des viols de guerre à la violence sexuelle comme terreur.....	p.22
Les femmes enceintes, mères et bébés en errance	p.23
Penser la mise en place d'un centre de soins	p.24
Le certificat médical et la demande d'asile / Titre de séjour.....	p.25
Les MNA*, des adolescent·es comme les autres.?.....	p.26
Les paradoxes de la douleur.....	p.27
Le traumatisme chez l'enfant - Jour 1.....	p.28
Le corps dans sa prise en charge pluridisciplinaire	p.29
Le traumatisme chez l'enfant - Jour 2	p.30

**TOUTES CES FORMATIONS PEUVENT ETRE EFFECTUEES AU
SEIN DE VOTRE ORGANISME ET ADAPTEES A VOS BESOINS**

Informations pratiques p.31

L'équipe de formateur-trices p.37

Les soirées thématiques septembre 2022 à juin 2023 p.39

Les soirées thématiques sont l'occasion d'aborder une problématique clinique sur le moyen terme. Deux cycles vous sont proposés en soirée pour approfondir deux thèmes complexes. La fréquence mensuelle des soirées permet d'apporter à chaque fois des éclaircissements issus de notre clinique.

!! 2 thèmes :

Le corps comme terrain de jeu

Le désir face aux traumatismes

Les formations à la demande (Intra) p.42

« A la demande », ces formations sont construites sur mesure pour vous apporter un éclairage sur les problématiques spécifiques que vous rencontrez dans la prise en charge des personnes exilées. Elles s'effectuent sur votre lieu de travail auprès de l'équipe de participant-es que vous avez constituée.

Les analyses de pratiques en Ile-de-France p.44

Animées par nos clinicien-nes dans votre organisation, ces temps de parole et d'échange permettent à chacun, avec sa singularité, de penser et de questionner sa pratique aussi bien individuelle qu'institutionnelle. Cette expérience doit vous apporter une prise de recul, des éclaircissements et des apports théoriques et pratiques.

Les formations **INTER**

Le cycle du **VENDREDI**

OBJECTIF GENERAL

Ce cycle vise à élargir la compréhension des situations liées à l'exil et à favoriser une réponse adaptée aux problèmes rencontrés par les professionnel·les dans leurs différentes pratiques (accueil, juridique, social, médical, psychologique, etc.).

C'est aussi une manière de porter un regard différent sur les personnes exilées.

Ces huit modules de formation ont pour objectif de transmettre aussi bien des connaissances théoriques sur les effets de la violence politique et les effets de l'exil que nos savoirs fondés sur l'expérience de prise en charge pluridisciplinaire de personnes exilées en France.

Composez votre parcours pour obtenir une approche pluridisciplinaire de la problématique !

Tarif pour 1 journée

250 € en formation continue (*tarif pour les personnes salariées ou indépendantes en activité*)

90 € en formation individuelle (*tarif pour les personnes bénévoles*)

45 € en tarif réduit pour les personnes étudiantes ou en recherche d'emploi (*sur justificatif - places limitées*)

Durée

1 à 8 journées - 9h30 / 17h30 : parcours à composer

Lieu

Paris

Nombre d'inscrit-es

Entre 7 et 12 personnes

Méthodologie

- Apports théoriques pluridisciplinaires
- Contenus pratiques basés sur l'étude de cas cliniques
- Pédagogie favorisant l'échange d'expérience avec les participant-es

Violence politique et torture

Contexte, faits et effets psychiques



OBJECTIFS PEDAGOGIQUES

- Connaître les principaux textes de loi en lien avec la torture
- Reconnaître les principaux effets et les symptômes résultant de la torture

CONTENU

La violence politique et la torture : éléments de contexte

- Les textes et conventions internationales (Convention européenne des Droits de l'Homme, Convention européenne pour la prévention de la torture et des peines ou traitements inhumains ou dégradants, Convention de Genève relative au statut des réfugiés)
- La réalité de la torture aujourd'hui
- La notion de traitements cruels, inhumains et dégradants
- Qui sont celles et ceux que l'on définit comme victimes ?
- Le Protocole d'Istanbul : un outil pour lutter contre l'impunité.
- Le détournement de cet outil et son usage dans la demande d'asile

Le psychotraumatisme comme effet psychique de la torture et des violences politiques

- Selon l'orientation psychanalytique
- Éléments critiques de l'approche DSM (Manuel diagnostique et statistiques des troubles mentaux)
- Psychotraumatisme et discours
- Psychotraumatisme et temporalité
- Vignettes cliniques

Date

Vend. 20 janvier 2023 - 7 h.

Tarifs

voir p.10

Intervenant·es

La directrice du centre de soins
Un·e psychologue clinicien·ne

Pour qui ?

Tout·e professionnel·le ou
bénévole accompagnant des
personnes exilées.

Prérequis

Aucun

Evaluation

Questionnaire visant à
mesurer vos connaissances
et votre progression



OBJECTIFS PEDAGOGIQUES

- Appréhender les effets propres à l'exil.
- Les articuler au traumatisme.
- Penser la relation transférentielle avec des personnes exilées.
- Savoir repérer les pertes qui composent la souffrance de l'exil

CONTENU

S'exiler / être exilé·e :

- Qu'est-ce que l'exil ? Définitions
- Les affects de l'exil (espoir, nostalgie, tristesse, honte et culpabilité)
- Articulation entre l'exil et le traumatisme
- La précarité sociale... conséquences

Exil et langues

- Habiter une (nouvelle) langue ?
- Questions cliniques sur l'apprentissage d'un nouvel idiome
- Comment travailler avec un·e interprète ?

Obtenir son statut de réfugié·e politique, et après ?

- Réflexion sur la notion d'enracinement

Tous ces points seront discutés au travers du prisme de la psychanalyse et étayés par des vignettes cliniques.

Date 

Vend. 27 janvier 2023 - 7 h.

Tarifs €

voir p.10

Intervenant·e

Un·e psychologue clinicien·ne

Pour qui ?

Tout·e professionnel·le ou bénévole accompagnant des personnes exilées.

Prérequis

Aucun

Evaluation

Questionnaire visant à mesurer vos connaissances et votre progression

La clinique du traumatisme



OBJECTIFS PEDAGOGIQUES

- Comprendre ce qu'est un traumatisme
- Identifier les effets liés à un traumatisme
- Améliorer sa posture d'accompagnant·e de personnes victimes de traumatismes

CONTENU

Le traumatisme comme atteinte au lien social

- Fondement et destruction du pacte symbolique et du lien social
- Les notions de réfugié·e et de victime

Le traumatisme psychique

- Le PTSD
- Les différents temps du traumatisme
- La honte et la culpabilité
- Traumatisme et fantasme

Soigner le traumatisme

- Traumatisme et transfert
- Transformations du rapport à l'existence
- Le rêve traumatique
- Traumatisme et création

Date

Vend. 26 mai 2023 - 7 h.

Tarifs €

voir p.10

Intervenant·e

Un·e psychologue clinicien·ne

Pour qui ?

Tout·e professionnel·le ou bénévole accompagnant des personnes exilées.

Prérequis

Aucun

Evaluation

Questionnaire visant à mesurer vos connaissances et votre progression

La place de l'accueil dans une institution



OBJECTIFS PEDAGOGIQUES

- Etre capable de délimiter la fonction d'accueil
- Savoir créer des conditions d'accueil
- Apprendre comment accueillir la parole et adapter l'accompagnement des personnes
- Savoir organiser l'accueil dans son rapport institutionnel en donnant un statut spécifique à la demande et à la parole du sujet.

CONTENU

Accueillir des patient-es : une mission globale

- De quels patient-es parlons-nous ? Quel accueil leur est adapté ? Pour quelles formes de soins ?
- L'accueil physique/téléphonique des patient-es victimes de torture
- La gestion administrative de l'accueil
- Admission et orientation : lien entre les partenaires
- Interface tournante entre les patient-es, les intervenant-es, les interprètes

L'importance et la place de l'accueil dans l'institution : accueil en tant que point d'entrée et de carrefour incontournable dans le dispositif du soin.

- En quoi l'accueil participe-t-il aux soins ?
- Les entretiens d'accueil : le premier lien avec l'institution
- Recevoir un-e patient-e : une fonction différente de celle du psychologue
- La posture de l'accueillant-e : écoute bienveillante mais distancié, savoir contenir, border et recadrer ; l'importance du secret
- Favoriser le transfert et le lien de confiance
- L'espace clinique : la réunion de synthèse, la supervision et le travail pluridisciplinaire

L'accueil : une mission sans cesse repensée

Date 📅

Vend. 9 juin 2023 - 7 h.

Tarifs €

voir p.10

Intervenant-e

Un-e responsable de l'accueil

Un-e psychologue clinicien-ne

Pour qui ?

Tout-e professionnel-le ou bénévole accompagnant des personnes exilées.

Prérequis

Aucun

Evaluation

Questionnaire visant à mesurer vos connaissances et votre progression

Le corps et le traumatisme



OBJECTIFS PEDAGOGIQUES

- Reconnaître les symptômes liés au traumatisme et les distinguer des autres pathologies
- Adapter le suivi médical à une personne victime de la violence politique
- Connaître les différentes manières d'apaiser une douleur

CONTENU

Comprendre les patient-es pour une prise en charge adéquate

- Côté patient-e : éclairer les notions d'état de stress post-traumatique, de mémoire traumatique
- Côté médecin : bouger le curseur de la technicité vers le «prendre soin»

La spécificité de la prise en charge médicale de ces patient-es

- La temporalité, l'anamnèse et les examens médicaux : quelles sont les pathologies récurrentes ?
- L'écoute du corps et de la douleur chronique

En quoi la somato-psycho pédagogie est-elle un soin adapté pour les victimes de torture ?

Date

Vend. 29 septembre 2023 - 7 h.

Tarifs €

voir p.10

Intervenant-e

Un-e médecin généraliste

Pour qui ?

Tout-e professionnel-le ou bénévole accompagnant des personnes exilées.

Prérequis

Aucun

Evaluation

Questionnaire visant à mesurer vos connaissances et votre progression

Après la violence et l'exil, quel accompagnement social ?



OBJECTIFS PEDAGOGIQUES

- Identifier la demande d'une personne victime de torture et de violence politique
- Adapter son accompagnement social à la personne
- Réussir à articuler le travail social avec les différent-es intervenant-es prenant en charge la personne

CONTENU

Le Centre Primo Levi

- L'accueil institutionnel
- Les clinicien·nes et les professionnel·les

La clinique du traumatisme et de l'exil

De la notion de victime à la notion de sujet

- Reconnaissance du préjudice
- Violence dans le pays d'accueil

Travail social et clinique

- Posture professionnelle et enjeu dans la relation : la question du lien

Les effets des conditions d'accueil et de l'exil

- Impact sur les pratiques professionnelles
- Temporalité

La question du désir dans l'accompagnement social

Date

Vend. 6 octobre 2023 - 7 h.

Tarifs €

voir p.10

Intervenant·es

Un·e assistante sociale
Un·e psychologue clinicienne

Pour qui ?

Tout·e professionnel·le ou
bénévole accompagnant des
personnes exilées

Prérequis

Aucun

Evaluation

Questionnaire visant à
mesurer vos connaissances
et votre progression

Le droit d'asile, sa procédure et le récit



OBJECTIFS PEDAGOGIQUES

- Connaître les différentes procédures auxquelles sont confrontées les personnes venant d'arriver en France
- Mieux accompagner les demandeur·deuses d'asile dans la procédure
- Prendre en compte le traumatisme dans l'accompagnement au récit

CONTENU

Les droits du·de la demandeur·deuse d'asile

- Introduction générale au droit d'asile
- Le cadre juridique, les fondements
- La procédure et les difficultés rencontrées
 - Le parcours du·de la demandeur·deuse d'asile
 - Le droit au séjour
 - Le fonctionnement et le rôle des institutions

L'examen de la demande d'asile : quelle place pour la parole de la personne ?

- Le rôle du récit dans la procédure d'asile
- Le recueil du récit,
- L'entretien à l'Office français de protection des réfugiés et apatrides (OFPRA)
- Le recours et l'audience à la Cour nationale de droit d'asile (CNDA)
- La prise en considération des traumatismes
- Les effets de la procédure sur la personne

Date

Vend. 13 octobre 2023 - 7 h.

Tarifs €

voir p.10

Intervenant·e

Un·e juriste

Pour qui ?

Tout·e professionnel·le ou bénévole accompagnant des personnes exilées

Prérequis

Aucun

Evaluation

Questionnaire visant à mesurer vos connaissances et votre progression

Traumatisme et familles



OBJECTIFS PEDAGOGIQUES

- Comprendre les enjeux liés à la violence politique sur la famille
- Restaurer la place de parent
- Parvenir à être à l'écoute de l'enfant et de la temporalité de la famille pour savoir quoi et quand dire
- Adapter un suivi thérapeutique à l'enfant exilé·e

CONTENU

La famille

- Organisation imaginaire, sociale et symbolique
- Les parents
- L'institution

Effets de la violence politique sur la famille

- Les fonctions parentales
- Le lien parents/enfants
 - La transmission de génération en génération

Les impacts de l'exil sur la famille

- Ruptures de liens,
- Places bouleversées, etc.

Date

Vend. 15 décembre 2023 - 7 h.

Tarifs €

voir p.10

Intervenant·e

Un·e psychologue clinicien·ne

Pour qui ?

Tout·e professionnel·le ou bénévole accompagnant des personnes exilées

Prérequis

Aucun.

Evaluation

Questionnaire visant à mesurer vos connaissances et votre progression

Formations **HORS CYCLE**

OBJECTIF GENERAL

Se déroulant sur une ou deux journées, ces formations visent à approfondir une thématique provenant des problématiques rencontrées au Centre Primo Levi.

En associant la théorie à la pratique, nous cherchons à ce que chaque participant·e parvienne à adapter son accompagnement et sa posture aux réalités spécifiques des personnes victimes de la torture et de la violence politique.

€ Tarifs

Pour 1 journée

250 € en formation continue (*tarif pour les personnes salariées ou indépendantes en activité*)

90 € en formation individuelle (*tarif pour les personnes bénévoles*)

45 € en tarif réduit pour les personnes étudiantes ou en recherche d'emploi (*sur justificatif - places limitées*)

Pour 2 journées :

500 € en formation continue (*tarif pour les personnes salariées ou indépendantes en activité*)

180 € en formation individuelle (*tarif pour les personnes bénévoles*)

90 € en tarif réduit pour les personnes étudiantes ou en recherche d'emploi (*sur justificatif - places limitées*)

Durée

1 ou 2 journées // 7h. ou 14h.

Lieu

Paris

Nombre d'inscrit-es

Entre 7 et 12 personnes

Méthodologie

- Apports théoriques pluridisciplinaires
- Contenus pratiques basés sur l'étude de cas cliniques
- Pédagogie favorisant l'échange d'expériences avec les participants

Problématiques psychologiques et juridiques des mineur·es non accompagné·es

OBJECTIFS PEDAGOGIQUES

- Comprendre les enjeux affectifs des mineur·es non accompagné·es dans leurs liens aux éducateur·trices et aux institutions qui les accueillent
- Mieux appréhender les effets du vécu traumatique sur les MNA
- Améliorer l'accompagnement des MNA dans les démarches administratives

CONTENU

Les aspects psychologiques de l'adolescence

Exil et traumatisme chez les adolescent·es

- L'exil au péril de leur vie ?
- Le·la mineur·e confronté·e simultanément à l'adolescence et au traumatisme associé à la violence politique
- Les effets du traumatisme et de l'exil : les ruptures, la perte de repères et les deuils difficiles
- Les obstacles de la vie en exil. Quelles ressources ont-ils·elles ?
- Qui rencontrent-ils·elles dans les pays d'accueil pour surmonter les obstacles administratifs, juridiques, culturels et éducatifs ?
- Le rapport du·de la mineur·e aux institutions d'accueil et les difficultés rencontrées
- L'incertitude de l'avenir et les effets de l'élaboration du récit pour ces jeunes qui cherchent un refuge

Quelle protection pour ces jeunes ?

- La protection de l'enfance
- L'obtention d'un statut
- Les démarches administratives et juridiques à effectuer pendant la minorité, puis à la majorité

Les droits des MNA ?

- Le droit d'asile : la procédure, le récit. Quelles spécificités pour les MNA ?
- Le droit au séjour : la procédure, les fondements, le droit au travail
- Comment mener différentes démarches en parallèle ?

Date

Jeu. 12 et vend. 13 janv. 2023
- 14 h.

Tarifs

Pour 2 journées : voir p.20

Intervenant·es

Un·e juriste
Un·e psychologue clinicien·ne

Pour qui ?

Tout·e professionnel·le ou bénévole accompagnant des MNA.

Prérequis

Aucun

Evaluation

Questionnaire visant à mesurer vos connaissances et votre progression

Des viols de guerre à la violence sexuelle comme terreur

OBJECTIFS PEDAGOGIQUES

- Comprendre le rôle des violences sexuelles en situation de guerre
- Identifier les effets des violences sexuelles sur les personnes
- Adapter l'accompagnement des personnes victimes de violences sexuelles

CONTENU

Définition et reconnaissance juridique internationale

Les effets des violences sexuelles : des effractions en cascade

- Violences sexuelles et ravage des corps
- Violence sexuelles et lien social
- La honte

Clinique du trauma et de la rencontre avec les violences sexuelles :

- Le traumatisme : manifestations cliniques, temporalité, enjeux
- Rêves traumatiques et cauchemars
- Singularité des violences sexuelles : la dissociation traumatique
- Le rapport à la parole
- La question de l'angoisse

La culpabilité

Date 

Merc. 10 mars 2023 - 7 h.

Tarifs €

voir p.20

Intervenant·e

Un·e psychologue clinicien·ne

Pour qui ?

Tout·e professionnel·le ou bénévole accompagnant des personnes exilées

Prérequis

Aucun

Evaluation

Questionnaire visant à mesurer vos connaissances et votre progression

Femmes enceintes, mères et bébés en errance

OBJECTIFS PEDAGOGIQUES

- Mieux comprendre les effets de l'errance sur les femmes et enfants
- Connaître les spécificités du traumatisme prénatal et ses effets sur la femme et l'enfant
- Améliorer son accompagnement de femmes en rupture

CONTENU

Traumatisme et transmission générationnelle

- Définition du traumatisme et ses effets
- Les processus de deuil pathologiques dans des conditions d'exil
- L'enfant symptôme
- La transmission générationnelle de la violence

Le rôle et l'importance du tiers dans l'accompagnement de la relation mère-enfant

- La clinique mère-bébé
- Le besoin, la demande et le désir
- La mère en psychanalyse

L'accompagnement social des femmes enceintes et mères

- Les trajectoires traumatiques
- Les trajectoires sociales
- Les spécificités de l'accompagnement

Date

Jud. 11 et vend. 12 mai 2023
-14h.

Tarifs €

Pour 2 journées : voir p.20

Intervenant·es

Un·e assistant·e social·e,
Un·e psychologue clinicien·ne

Pour qui ?

Tout·e professionnel·le ou
bénévole accompagnant des
mères exilées.

Prérequis

Aucun

Evaluation

Questionnaire visant à
mesurer vos connaissances
et votre progression

Penser la mise en place d'un espace de soins pour les personnes exilées

OBJECTIFS PEDAGOGIQUES

- Elaborer un projet de soins adapté aux besoins des personnes exilées traumatisées au sein de leur localité

CONTENU

Historique de la création du Centre Primo Levi : les étapes, les ressources, les principes, l'organisation

Comprendre son territoire pour penser son projet:

- Identifier l'existant en termes de soins et de soutien aux personnes exilées dans sa localité
- Comprendre le rôle de chacun·ne
- Identifier les carences pour penser la conception d'une nouvelle entité (réseau, Centre, etc)

Penser son institution

- Quels sont ses avatars et ses manifestations ?
- Précarité et auto-exclusion
- Les ruptures forcées de liens

A la suite de cette formation, le Centre Primo Levi pourra proposer une journée supplémentaire pour les projets les plus avancés.

Date

Vend. 2 juin 2023 -7h.

Tarifs €

voir p.20

Intervenant·es

La directrice du centre de soin

Un·e psychologue clinicien·ne

Pour qui ?

Professionnel·les du soin pour ce public, travaillant en réseau (ou pas) dans leur localité

Prérequis

Aucun

Evaluation

Questionnaire visant à mesurer vos connaissances et votre progression

Le certificat médical dans la demande d'asile / titre de séjour pour soins

OBJECTIFS PEDAGOGIQUES

- Savoir identifier les problématiques médicales des patient-es victimes de tortures et de violences politiques
- Connaître le fonctionnement des procédures administratives et juridiques, le rôle du certificat médical dans ces procédures et l'impact dans le soin

CONTENU

- Le cadre de la demande de certificat médical
- La procédure de la demande d'asile et de la demande de carte de séjour pour soins
- Le rôle du certificat médical dans la procédure : attentes et contenus
- La spécificité de la demande d'asile : le lien avec le récit
- L'établissement (ou élaboration) du certificat médical
- La place du certificat médical dans la clinique.
- Les problématiques médicales des patient-es victimes de tortures et de violences politiques
- La prise en compte de l'état psychologique du-de la patient-e dans l'élaboration du certificat médical

Date

Vend. 16 juin 2023 - 7 h.

Tarifs

voir p.20

Intervenant-e

Un-e médecin généraliste
Un-e juriste

Pour qui ?

Médecins, juristes,
travailleur-euses sociaux·ales

Prérequis

Aucun

Evaluation

Questionnaire visant à
mesurer vos connaissances
et votre progression

Le MNA, un adolescent comme les autres ?

OBJECTIFS PEDAGOGIQUES

- Remettre l'adolescent·e et le sujet au centre, derrière la figure du·de la réfugié·e mineur·e
- Savoir accompagner la temporalité adolescente et la temporalité traumatique
- Etre capable d'identifier dans les conduites des jeunes les effets du trauma et ceux de l'adolescence

CONTENU

L'accompagnement des MNA : repérage et présentation des enjeux historique, politique et clinique de l'accueil des MNA

La puberté et l'adolescence :

- Adolescence comme surgissement du sexuel, du corps, du désir ; le trauma pubertaire
- Adolescence et rapport au savoir : le sexuel et la mort
- Le·la mineur·e isolé·e, témoin des violences de l'exil : un savoir en excès
- Rapport au savoir et aux apprentissages

Adolescence comme réorganisation des liens

- Logique adolescente, logique de séparation
- Les jeunes exilé·es : entre rupture, séparation, et émancipation
- Etre MNA : une identification en suspens
- Du parent à l'éducateur·trice : jouer les prolongations pour le·la mineur·e adolescent·e

Le traumatisme psychique

- Généralités psychiatriques et psychopathologiques
- Le traumatisme psychique : le coup et l'après coup
- L'angoisse et ses effets
- La question du discours suicidaire

La culpabilité, La honte et leurs effets

De la séparation et du deuil : Temporalité du deuil et évolution des liens avec le·la mineur·e réfugié·e en institution

Date 

Vend. 23 juin 2023 - 7h.

Tarifs €

Pour une journée : voir p.20

Intervenant·e

Un·e psychologue clinicien·ne

Pour qui ?

Tout·e professionnel·le ou bénévole accompagnant des adolescents exilés.

Prérequis

Aucun

Evaluation

Questionnaire visant à mesurer vos connaissances et votre progression

Les paradoxes de la douleur

OBJECTIFS PEDAGOGIQUES

- Identifier les signes et différences entre la douleur et la souffrance
- Comprendre les paradoxes et mécanismes physiologiques et psychologiques de la douleur
- Améliorer sa pratique clinique ou son accompagnement de personnes en souffrance.

CONTENU

Les expressions de la douleur :

- Réflexion sur douleur physique/psychique, souffrance, etc...., les intrications, la conversion de l'un à l'autre, entre psychisme et corps fonctionnel
- La douleur dans ce que son expression peut figer l'autre, comme si elle transmettait à l'autre la paralysie qu'elle entraîne. Pourrait-elle être l'envers du mouvement ?
- L'au-delà de la douleur : introduction à la notion de jouissance

Les fonctions de la douleur

- La douleur comme l'envers de la pensée, l'envers du silence.
- La douleur comme un symptôme, nécessité de la plainte.
- La douleur (physique) : conversion pour fuir une douleur psychique impensable
- Signal
- Faire-valoir

Les utilisations de la douleur

- La douleur recherchée par le bourreau, le sadique... ? Y-a-t-il un sens à la douleur ?
- Dans la torture, et surtout pas la mort. Sacrifice/rituel. Quel type de douleur par la suite pour la victime ? Inscription tombale
- La douleur, signe de vie (automutilation, hautes performances sportives, etc...)

Faire avec la douleur

- Remettre en mouvement malgré la douleur.
- Faire mal à l'autre dans le traitement. Pourquoi «réveiller» la douleur, « susciter » la douleur? Comment le supporter.
- Douleur et récit/pensée

Date 

Vend. 30 juin 2023 - 7 h.

Tarifs €

Pour une journée : voir p.20

Intervenant·es

Un·e psychologue clinicien·ne
Un·e kinésithérapeute

Pour qui ?

Tout·e professionnel·le
confrontés à la personne
douleureuse

Prérequis

Aucun

Evaluation

Questionnaire visant à
mesurer vos connaissances
et votre progression

Le traumatisme chez l'enfant

Jour 1

OBJECTIFS PEDAGOGIQUES

- Connaître les différences entre la clinique avec les adultes et la clinique avec les enfants
- Connaître les particularités propres à la souffrance des enfants qui ont connu les violences
- Pouvoir accompagner les enfants en situation d'exil, seul-es ou accompagné-es par un de leur parent ou les deux
- Etre capable de prendre en compte le traumatisme ainsi que les souffrances qui sont associées.

CONTENU

La notion de traumatisme, ses idées fausses :

- Introduction générale à la question du traumatisme chez l'enfant
- Comment prendre en charge la souffrance et l'orienter vers d'autres professionnel.les ?

La temporalité propre à la clinique avec les enfants :

- Différence entre besoin, demande et désir.
- Le temps pour comprendre et le moment de conclure dans la cure

Le rôle des entretiens préliminaires dans la direction de la cure.

- Le rôle du diagnostic et de la structure dans la clinique avec les enfants
- La prise en considération des traumatismes, ruptures et séparations dans la situation d'exil

Date

Lundi 25 sept 2023 - 7 h.
(Journée 1)

Tarifs €

Pour 1 ou 2 journées : voir p.20

Intervenant·es

Deux psychologues clinicien·nes

Pour qui ?

Tout·e professionnel·le accompagnant des enfants

Prérequis

Aucun

Evaluation

Questionnaire visant à mesurer vos connaissances et votre progression

Le corps dans la prise en charge pluridisciplinaire

OBJECTIFS PEDAGOGIQUES

- Penser le travail pluridisciplinaire et les points d'intersection entre médecine, kinésithérapie et psychanalyse.
- Réfléchir sur les notions de clinique du traumatisme (mise en mouvement et paralysie de la pensée, penser à la marge des repères habituels).

CONTENU

- Qu'est-ce le corps en médecine, en kinésithérapie et en psychanalyse ?
- Pourquoi et quand orienter vers ces différents espaces thérapeutiques ?
- Quel toucher en kinésithérapie ?
- « Le corps, on l'a » : que recouvre cet énoncé dans le travail avec les patient-es ?
- Jusqu'où aller dans la prise en charge du traumatisme ?
- Le savoir technique médical /paramédical confronté aux souffrances extrêmes.
- Réflexions sur un soin approprié aux patient-es victime de psycho traumatisme.
- Toucher de relation et « peau psychique »
- Réflexions sur un soin approprié aux patient-es victimes de psycho traumatisme
- Traumatisme, névrose, psychose : quelques remarques.

Date

Jeu. 16 et vend.17 nov. 2023
- 14 h.

Tarifs

Pour 2 journées : voir p.20

Intervenant-es

Un·e kinésithérapeute
Un·e psychologue clinicien·ne
Un·e médecin généraliste

Pour qui ?

Tout·e professionnel·le ou
bénévole accompagnant des
personnes exilées

Prérequis

Aucun

Evaluation

Questionnaire visant à
mesurer vos connaissances
et votre progression

Le traumatisme chez l'enfant

Jour 2

OBJECTIFS PEDAGOGIQUES

- Connaître l'importance de l'école dans le parcours d'exil des enfants
- Connaître les différents troubles et symptômes qui sont associés aux difficultés de l'apprentissage et l'adaptation à l'école.
- Pouvoir accompagner les enfants et leur(s) parent(s) dans la prise en charge de difficultés scolaires et d'adaptation.
- Être capable de prendre en compte le traumatisme dans l'accompagnement des enfants.

CONTENU

L'importance du travail à plusieurs dans des situations complexes

- Au cœur du problème : l'apprentissage de la langue. Qu'est-ce qu'une langue et ses différences avec la parole ? Que nous apprennent ses troubles ?
- Entre les exigences institutionnelles et les difficultés individuelles, comment trouver un point d'équilibre ?
- Comment faire résistance à l'idée de l'exclusion comme solution aux problèmes de l'exil ?
- Les effets de la médicalisation de l'éducation et ses effets dans l'accompagnement des familles.

La question de la temporalité dans l'accompagnement des enfants en situation d'exil

Différences entre l'urgence subjective et les urgences institutionnelles

- La précarité sociale et son impact dans l'intégration à l'école : la honte de vivre
- Les manifestations de l'anxiété et ses diverses formations

Date

XXX 2023 - 7 h.
(Journée 2)

Tarifs

Pour 1 ou 2 journées : voir p.20

Intervenant·es

Deux psychologues clinicien·nes

Pour qui ?

Tout professionnel accompagnant des enfants

Prérequis

Aucun

Evaluation

Questionnaire visant à mesurer vos connaissances et votre progression

INFORMATIONS PRATIQUES

NUMEROS LEGAUX

Le Centre Primo Levi est agréé au titre de la formation continue, déclaré sous le n° 11 75 35990 75.

La certification qualité QUALIOP1 a été délivrée au titre de la catégorie d'actions suivante : actions de formation.

N° de Siret : 40 11 21 35 50 00 10

APE (NAF) : 9499

INSCRIPTION ET CONVOCATION AUX FORMATIONS

Procédure

Vérification des prérequis

Aucun prérequis

Il suffit de nous renvoyer le bulletin d'inscription que vous pouvez :

- télécharger sur notre site internet dans l'espace dédié aux formations,
- demander par téléphone au 01 43 14 88 50 ou par mail à formation@primolevi.org accompagné de votre paiement.

Devis :

Sur demande pour toute prise en charge au titre de la formation continue.

La procédure d'inscription ne sera effective que lorsque le bulletin d'inscription nous sera retourné dûment complété et signé, accompagné de votre règlement (chèque, virement, etc.).

Convention de formation

Un exemplaire devra nous être retourné signé par le-la responsable de votre structure.

Validation de l'inscription

Deux semaines avant la formation, vous recevrez par mail :

- une invitation à préciser vos attentes précédemment envoyées
- le programme de formation
- votre convocation rappelant la formation choisie, la date, l'horaire et le lieu.

A noter que le nombre de participants est limité à 12 personnes par formation.

ACCES

La plupart des formations présentées dans cette brochure se déroulent au :

CICP

Salle VERTE

21 ter, rue Voltaire

75011 Paris

Métro : Rue des Boulets (ligne 9) ou Alexandre Dumas (Ligne 2)

ATTENTION : en fonction des contraintes liées au contexte sanitaire, certaines formations pourront se tenir à distance. Si un changement d'adresse a lieu, vous en serez averti-e et vous retrouverez l'information sur votre convocation.



Moyens techniques

En 2023, la plupart des formations se tiendront au CICP. La salle est équipée de prises électriques, d'une connexion internet (Wi-Fi ou filaire). Sur demande, elle peut disposer de paperboards et de moyens audiovisuels. Possibilité de louer un vidéo-projecteur.

Accessibilité :

La salle est accessible aux personnes en situation de handicap. Des adaptations sont proposées aux personnes en situation de handicap le mentionnant lors de leur inscription.

Moyens d'encadrement

La formation est assurée par un·e ou deux clinicien·ne.s du Centre Primo Levi en fonction de la formation choisie et de son caractère pluridisciplinaire. Des intervenant·es extérieur·es peuvent venir compléter nos approches en fonction de la thématique développée.

FACTURATION

Chaque établissement ou participant·e exerçant une activité professionnelle indépendante reçoit une facture ainsi qu'un certificat de réalisation à l'issue de la formation.

ANNULATION / REMBOURSEMENT

Le centre de formation se réserve la possibilité d'annuler les formations 15 jours à l'avance si le nombre de participant·es est insuffisant à la dynamique du groupe. Dans ce cas, tout moyen de paiement effectué pour ladite formation ne sera pas encaissé ou sera remboursé s'il s'agit d'un virement.

Pour les participant·es, l'annulation doit s'effectuer à l'avance :

- Remboursement total au moins 10 jours ouvrés avant la formation
- Entre 10 et 6 jours ouvrés avant la formation, 50% du montant sera facturé.
- 5 jours avant la formation, la totalité du montant sera facturé.

REGLEMENT INTERIEUR

Conformément à la loi, le centre de formation dispose d'un Règlement Intérieur accessible sur son site internet : www.primolevi.org

DEROULEMENT D'UNE SESSION

Objectifs :

Chaque formation a ses propres objectifs. Ils sont disponibles dans cette brochure et sur notre site internet.

Durée :

A l'exception des soirées thématiques, toutes les formations proposées dans cette brochure se tiennent de **9h00 à 17h00**. Les pauses déjeuner sont entre 13h00 et 14h00. Des pauses intermédiaires sont prévues le matin et l'après-midi. Chaque journée a une durée de **7 heures**.

Modalités et délais d'accès

Inscription jusqu'à 12 personnes via notre formulaire d'inscription en ligne ou par courrier électronique (avec le bulletin complété) jusqu'à 48h avant le début de la formation.

Tarifs :

Disponibles sur notre site internet ou la présente brochure en pages 10 et 20.

Méthode mobilisée :

Notre méthode pédagogique se veut adaptée à vos besoins et repose sur :

- des apports théoriques pluridisciplinaires
- une méthodologie et une pratique basées sur l'étude de cas cliniques
- une pédagogie favorisant l'échange d'expériences entre et avec les participant-e.s

A noter que le contenu de nos formations est préalablement ajusté à vos attentes et à votre niveau de connaissance via un questionnaire renvoyé par vos soins à notre équipe.

Dossier pédagogique

Chaque participant-e reçoit un dossier contenant des textes et une bibliographie sélective en lien avec la formation choisie. Ces supports pédagogiques viennent compléter des points précis évoqués lors de la session de formation.

Le centre de documentation situé au Centre Primo Levi est ouvert sur rendez-vous aux stagiaires.

Evaluation des connaissances

Elle est formalisée par l'administration d'un questionnaire distribué aux participant·e·s à l'issue de la formation. Il a notamment pour but de mesurer votre progression et vos acquis.

Evaluation de la satisfaction

Afin d'être au plus proche des préoccupations des participant·es, l'équipe clinique propose deux fiches d'évaluation anonymes : l'une à chaque fin de session, l'autre dans l'après-coup, quelques mois plus tard, afin de mesurer l'impact de la formation sur la pratique professionnelle.

Pour les formations qui se déroulent dans vos locaux, **l'agrégation des évaluations est accessible sur demande.**

Afin de s'assurer que nos contenus correspondent aux besoins des participant·es, des points réguliers sont effectués par l'équipe pédagogique à partir des évaluations de la satisfaction.

A l'issue de la formation, un **certificat de réalisation** vous sera envoyée dans les 10 jours, rappelant l'intitulé, la date, les horaires, la durée, le lieu, les objectifs pédagogiques et les acquis de la formation.

FORMATEURS·TRICES



Emilie Abed

*Psychologue clinicienne
Psychanalyste*



Agnès Afnaïm

*Médecin
Généraliste*



Sibel Agrali

*Directrice du centre
de soins*



Déborah Caetano

*Responsable du service
Accueil*



Armando Cote

*Psychologue clinicien
Psychanalyste*



Hélène Desforge

Kinésithérapeute



Nathalie Dollez

*Psychologue clinicienne
Psychanalyste*



Valentin Hecker

Psychologue clinicien



Dimitra Kolonia

*Psychologue clinicienne
Psychanalyste*



Pauline Langlade

*Assistante
sociale*



Aurélia Malhou

Juriste



Jacky Roptin

*Psychologue clinicien
Psychanalyste*

Equipe de coordination



Hélène Bonvalot

*Directrice
Générale*



Pauline Wetzel

*Responsable
formation*



Juliette Krassilchik

*Chargée de
formation*



Marie Daniès

*Chargée de
communication*

Les soirées **THEMATIQUES**

Pour qui ?

Ces séminaires s'adressent aux étudiant·es et aux professionnel·les du secteur psycho-médico-social et autres qui se sentent concerné·es par la clinique de la violence et ses effets, qui questionnent, au-delà des propos médiatiques, ce qui fait traumatisme pour un sujet.

Lieu

En visioconférence (lien ZOOM)

Horaires

20h - 22h, un lundi et un mercredi par mois

Tarifs

10 € la séance

Inscriptions

Le nombre de participant·es étant limité, merci de vous inscrire auprès de :
formation@primolevi.org // 01 43 14 88 50

Le corps comme terrain de jeu

DATES

Lundi 12 septembre 2022

Lundi 10 octobre 2022

Lundi 14 novembre 2022

Lundi 12 décembre 2022

Lundi 09 janvier 2023

Lundi 13 février 2023

Lundi 13 mars 2023

Lundi 17 avril 2023

Lundi 15 mai 2023

Lundi 12 juin 2023

PRESENTATION

Lecture clinique du séminaire XX de Lacan
« Encore » (1972-1973)

Le séminaire de cette année sera l'occasion de revenir sur la manière dont le corps est pris dans le langage. S'il est découpé par le signifiant, s'il se retrouve articulé dans un discours, comment incarne-t-il ce singulier nouage des registres qui nous concerne tous ?

Si en termes de jouissance le corps est un terrain de jeu, quel éclairage clinique peuvent apporter les vécus traumatiques, différemment chez l'adulte et chez l'enfant ? Comment lire les symptômes qui traversent le corps sous une forme discrète ou bruyante ?

Ce séminaire de Lacan, Encore, nous donne l'occasion, 50 ans après, d'avancer sur ces questions à la lumière de son travail - qui a lui-même un recul d'une vingtaine d'années d'élaboration théorique.

Animée par Omar Guerrero, psychologue clinicien, psychanalyste, chaque soirée comprend des temps théoriques et des illustrations cliniques.

Le désir face aux traumatismes

DATES

Mercredi 19 octobre 2021

Mercredi 16 novembre 2021

Mercredi 14 décembre 2021

Mercredi 18 janvier 2022

Mercredi 8 février 2022

Mercredi 15 mars 2022

Mercredi 5 avril 2022

Mercredi 10 mai 2022

Mercredi 14 juin 2022

PRESENTATION

La notion du désir nous permettra d'en approcher trois autres qui font partie du « moment traumatique » : céder, consentir et sacrifier.

Nous reviendrons sur les événements historiques que Freud et Lacan ont traversé pour aborder les conclusions qu'ils ont pu en tirer, tant pour la clinique que pour le discours analytique.

Animée par Armando Cote, psychologue clinicien, psychanalyste, chaque soirée comprend des temps théoriques et des illustrations cliniques.

Les formations **à la demande**

Qu'est-ce qu'une formation à la demande ?

Il s'agit d'une formation sur mesure qui a lieu au sein de votre organisation. A partir des thématiques présentées dans cette brochure, nous adaptons le contenu à vos problématiques.

La responsable de la formation est à votre disposition pour construire avec vous une formation adaptée à vos besoins, dispensée dans vos locaux auprès de vos salarié·es et/ou bénévoles.

A noter également, la possibilité d'effectuer des formations avec des interprètes si besoin, en France ou à l'étranger.

Pourquoi en demander une ?

Parce que :

- Une demande collective a émergé au sein de votre équipe.
- Les thématiques abordées dans nos formations vous intéressent mais vous souhaiteriez approfondir un point en particulier.
- Vous souhaitez que plus de personnes de votre équipe profitent de nos formations tout en limitant vos déplacements.

Pour qui ?

Toute structure qui accompagne les personnes exilées : Centres d'Accueil pour demandeurs d'Asile (CADA), associations, Aide Sociale à l'Enfance, Protection Judiciaire de la Jeunesse, foyers d'accueil, hôpitaux, accueils de jour, etc.

Exemples de thématiques traitées en 2022 :

- La prise en charge psycho-sociale des personnes exilées
- La maternité et la parentalité en contexte migratoire
- La prise en charge (psychologique et juridique) des mineur·es non accompagné·es

Contact :

formation@primolevi.org

01 43 14 88 50

Attention ! Les organismes s'engagent à mettre à disposition les moyens techniques nécessaires au bon déroulement de la formation.

Les analyses **DE PRATIQUES**

Pour qui ?

Votre équipe

Lieu

Votre organisme en Ile-de-France (nous n'intervenons pas dans les autres régions)

Date

Entre 5 et 10 dates à votre convenance, réparties sur l'année (rythmicité d'une fois par mois conseillée)

Tarifs

Nous vous remercions de formuler votre demande à : formation@primolevi.org

Nombre de participants

Maximum 20 personnes

Le Centre Primo Levi propose d'animer des sessions d'analyse de pratiques au sein de votre institution en Ile-de-France.

Qu'est-ce qu'une analyse de pratiques ?

Il s'agit d'un temps de parole et d'échange en équipe pour que chacun·e, avec sa singularité, puisse penser et questionner sa pratique. Cette expérience doit pouvoir vous apporter une prise de recul sur votre travail mais aussi vous éclairer sur des situations préoccupantes tout en bénéficiant des apports pratiques et théoriques de nos cliniciens·nes.

Concrètement, chaque participant·e présente un cas où il a besoin d'appui tout en essayant de repérer ses difficultés, son rôle et son investissement auprès de la personne accompagnée. Organisées dans un cadre confidentiel et sans jugement, ces sessions visent à apporter des éléments fondés sur l'expérience de chacun·e de manière à ce que celui·celle qui expose ses questionnements trouve des réponses pratiques.

L'intervenant·e apporte un éclairage théorique et pratique, dynamise les échanges et cadre le temps de parole de chacun en fonction des apports donnés au cas en question.

Pourquoi en demander une ?

- Vous vous sentez démunis face à certaines situations.
- Vous n'avez pas d'espace de parole pour réfléchir, échanger avec d'autres professionnel·le.s de vos expériences et des difficultés rencontrées auprès des personnes exilées.
- Vous êtes confronté·es à des souffrances traumatiques, à des récits qui parfois dépassent l'entendable et vous avez besoin de prendre du recul.
- Vous rencontrez la nécessité d'obtenir un éclairage extérieur sur des situations très difficiles, d'inventer des réponses face à un nombre croissant de personnes confrontées à la précarité, à un contexte favorisant la répétition traumatique pour maintenir le cadre de votre mission.

Pour qui ?

Tous les professionnel·les ou bénévoles en lien direct avec des demandeur·deuses d'asile ou des personnes déboutées.

Où se tient cette analyse de pratiques ?

Ce temps se tient sur votre lieu de travail, auprès de votre équipe. La durée et le contexte institutionnel dans lequel s'inscrit votre pratique est pris en compte dans l'accompagnement que nous vous proposons.

Quelle rythmicité de cette analyse de pratiques ?

Il est conseillé de se retrouver de manière régulière, une fois par mois, voire une fois tous les deux mois sur une année.

Ils nous ont fait **confiance**



UNHCR

L'Agence des Nations Unies pour les réfugiés

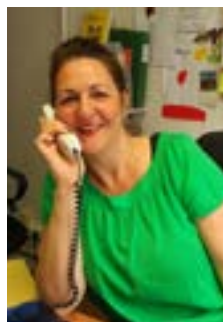


coallia

pour l'insertion, vers l'autonomie

- Mairie de Paris
- Emmaüs, Croix-Rouge Française, Fondation des Apprentis d'Auteuil, ACAT, UNHCR, Médecins sans Frontières, Secours Catholique, etc.
- Protection Judiciaire de la Jeunesse, INAVEM, UNAF0, etc.
- De nombreux Centres d'Accueil pour Demandeurs d'Asile
- Des centres basés à l'étranger : Congo, Tchétchénie, Syrie, Liban, etc.
- Des universités : Diderot-Paris 7, Paris 5

Centre Primo Levi
Formation
107, avenue Parmentier
75011 Paris
tél. : 01 43 14 88 50
fax : 01 43 14 08 28
www.primolevi.org
formation@primolevi.org



Renseignements et
inscriptions
auprès de
Juliette Krassilchik

*Permanence
téléphonique : lundi
matin et jeudi*